

LES DERNIERS RÉSULTATS DE LA CONSOMMATION D'ARTICLES D'HABILLEMENT ET TEXTILE

Février 2021 : la hausse soutenue des ventes en ligne a permis de limiter le recul des chiffres d'affaires en février (- 0,3 %).

Les résultats définitifs du mois de février 2021 indiquent un léger repli de 0,3 % des chiffres d'affaires habillement et textile des distributeurs par rapport à février 2020. Pour rappel, la référence de février 2020 s'était inscrite en retrait de 5,1 % par rapport à février 2019.

La situation est contrastée selon les différents circuits de distribution. La VAD a bénéficié d'une forte hausse de son activité commerciale de 44,8 % au mois de février, c'est également le cas - mais dans une moindre mesure - pour les chaînes grande diffusion (+ 6,6 %). A contrario, les grands magasins sont particulièrement pénalisés par le contexte actuel (fermeture imposée de plusieurs magasins) et la limitation des déplacements touristiques (- 34,3 % au mois de février, magasins populaires compris).

La hausse des ventes en ligne a été soutenue en février (+ 67,9 % par rapport à février 2020), alors que l'activité commerciale des points de vente a subi un retrait de 17,1 %. Le couvre-feu dès 18 heures et la mise en place à partir du 31 janvier de la fermeture des centres commerciaux (non alimentaires) et des grands magasins de plus de 20 000 m² ont pesé sur les ventes des magasins malgré la prolongation des soldes d'hiver jusqu'au 2 mars (6 semaines au lieu de 4).

Au total, pour les deux premiers mois de l'année 2021, le bilan des ventes a affiché une baisse de 8,9 % en valeur par rapport à la même période de l'année dernière.

Perspectives : La dégradation de la situation sanitaire et le durcissement des mesures attendues pour lutter contre la progression du virus assombrissent les perspectives pour les mois à venir. Cependant, au regard des références particulièrement dégradées de mars et avril 2020, on peut s'attendre à des résultats en hausse pour mars et avril 2021.

Résultats du mois de février 2021 en valeur

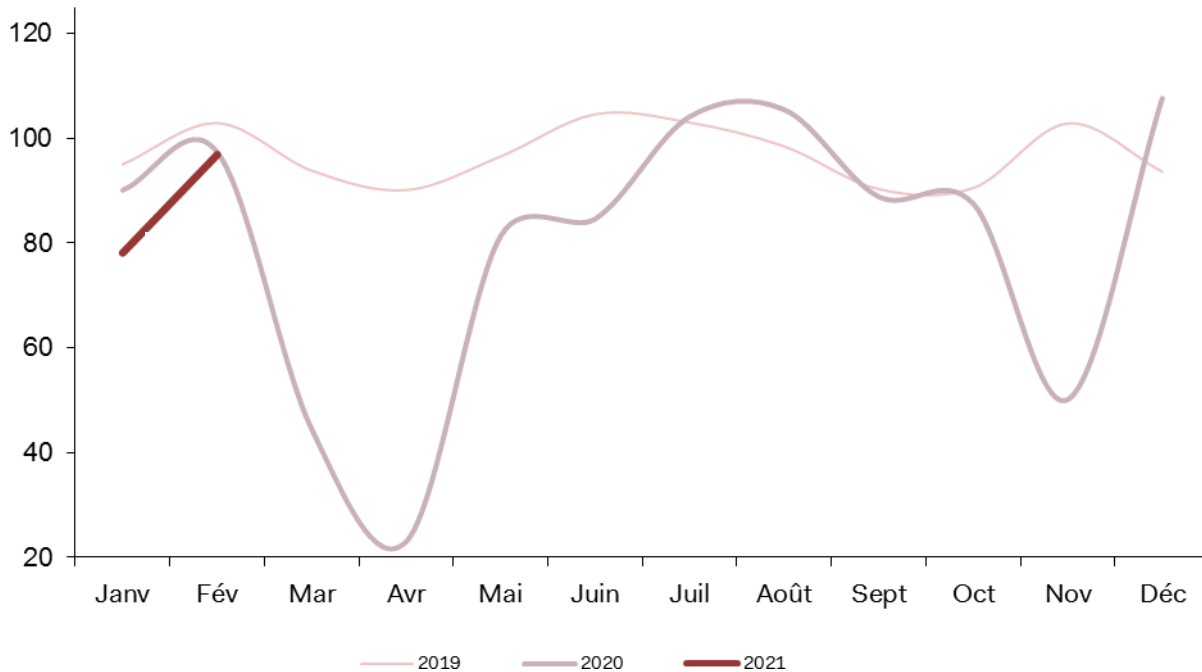
Variation du chiffre d'affaires * sur FÉVRIER 20 (En %, à surf. comparable)	Indépendants multimarkets	Chaînes spécialisées	Chaînes gde diff.	Gds magasins & Mag. Pop.	E-Commerce / VAD **	Hypers - Supers	TOTAL
Prêt-à-porter Homme	-0,4	-19,7	-5,1	-42,9	...	-7,6	-18,8
Petites pièces Homme	-3,0	-14,0	+9,4	-35,2	...	-5,0	-8,2
Sous-vêtements & Chaussants Homme	+7,0	+22,6	+3,9	-29,0	...	-14,3	-0,7
Prêt-à-porter Femme	-24,5	-16,8	+4,7	-45,0	...	+6,7	-15,7
Petites pièces Femme	-20,9	-22,0	+4,6	-28,6	...	-4,9	-10,8
Lingerie & Chaussants Femme	+11,6	-9,4	+7,6	-11,8	...	-15,3	-1,4
Habillement Enfant	+19,4	+8,4	+10,8	-6,1	...	-4,0	+17,1
TOTAL ARTICLES HABILLEMENT	-10,9	-14,4	+6,6	-34,5	...	-9,1	-7,2
Linge de maison	+45,8	+50,2	...	-24,2	...	+4,8	+40,3
Tissu & Mercerie-Laine	+11,7	+39,5	...	-40,8	+31,4
TOTAL TEXTILE	+36,4	+49,5	...	-26,6	...	+4,8	+35,9
TOTAL TEXTILE-HABILLEMENT	-7,9	-4,3	+6,6	-34,3	+44,8	-6,1	-0,3

* Y compris ventes en ligne. ** E-Commerce / VAD : catalogistes, pure players et click and mortars, source FEVAD.

Consommation textile-habillement

INDICES DE CHIFFRE D'AFFAIRES, CVS A PRIX CONSTANTS 1990 = 100

Dernière observation : janvier-février 2021



Cumul en valeur janvier-février 2021 / janvier-février 2020

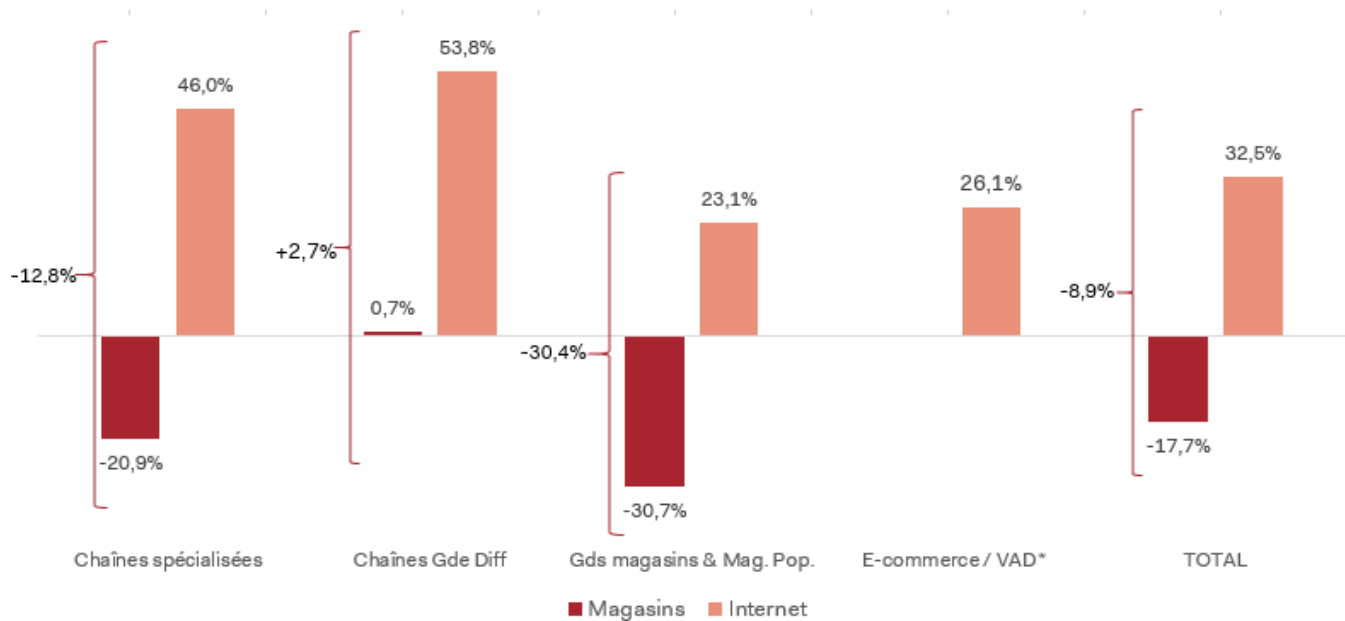
Variation du chiffre d'affaires * (En %, à surf. comparable)	Indépendants multimarques	Chaînes spécialisées	Chaînes gde diff.	Gds magasins & Mag. Pop.	E-Commerce / VAD **	Hypers - Supers	TOTAL
Prêt-à-porter Homme	-25,2	-22,3	-11,9	-37,2	...	-16,0	-24,3
Petites pièces Homme	-27,4	-20,7	-5,1	-29,7	...	-14,4	-18,4
Sous-vêtements & Chaussants Homme	+2,8	+10,5	+1,0	-23,4	...	-16,5	-1,5
Prêt-à-porter Femme	-30,0	-17,4	+2,3	-36,7	...	+1,7	-17,2
Petites pièces Femme	-19,6	-19,5	+7,0	-21,8	...	-4,0	-11,1
Lingerie & Chaussants Femme	+9,6	-12,3	+4,6	-19,6	...	-17,8	-6,5
Habillement Enfant	-0,4	-1,0	+8,6	-13,2	...	-13,4	+6,8
TOTAL ARTICLES HABILLEMENT	-21,6	-16,8	+2,7	-30,9	...	-13,7	-12,8
Linge de maison	+28,0	+40,1	...	-16,0	...	-0,2	+23,3
Tissu & Mercerie-Laine	+9,3	+41,5	...	-5,1	+36,0
TOTAL TEXTILE	+23,3	+40,0	...	-14,8	...	-0,2	+23,5
TOTAL TEXTILE-HABILLEMENT	-20,2	-12,8	+2,7	-30,4	+26,1	-9,7	-8,9
CUMUL A PRIX CONSTANTS	-23,2	-16,2	+0,1	-33,4	+16,7	-11,8	-12,5

* Y compris ventes en ligne.

** E-Commerce / VAD : catalogistes, pure players et click and mortars, source FEVAD.

Évolution des ventes textile-habillement janvier-février 2021 / janvier-février 2020

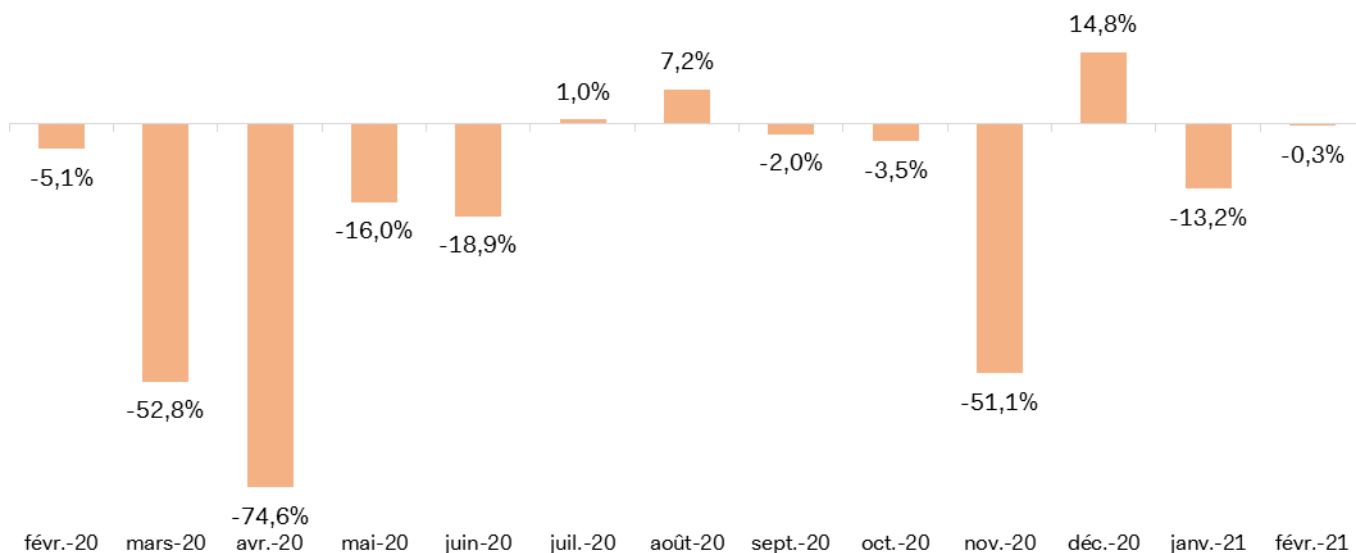
Variation du chiffre d'affaires (en %)



* E-Commerce / VAD : catalogistes, pure players et click and mortars, source FEVAD.

Évolutions mensuelles des ventes textile-habillement de février 2020 à février 2021

Variation du chiffre d'affaires* (en %) par rapport au même mois de l'année précédente



* Y compris ventes en ligne.

Les dernières tendances de la consommation de chaussures et d'accessoires

Cumul janvier-février 2021 en valeur

Variation du chiffre d'affaires (En %, à surface comparable)	Maroquinerie (1)	Autres accessoires (2)	TOTAL Accessoires (1 et 2)	Chaussures
Indépendants multimarques	-5,8	-20,4	-16,8	-21,6
Chaînes habillage	-13,2	-8,5	-9,8	+3,6
Chaînes spécialisées chaussures (*)	-34,8	-36,1
Chaînes gde diff. Chaussures (*)	+6,6	-2,1
E-Commerce / VAD (**)	+11,2	+11,2
Hypers - Supers	-24,0	+4,9	+3,5	-10,4
TENDANCE MOYENNE	-10,2	-7,5	-7,5	-13,1

* Fédération des Enseignes de la Chaussure (surface commerciale non comparable).

** E-Commerce / VAD : catalogistes, pure players et click and mortars, source FEVAD.

(1) Maroquinerie : ceinture, sac à main, petite maroquinerie, bagage...

(2) Autres accessoires : écharpe, gants, bonnet, chapeau, casquette, foulard, cravate...

Les ventes d'accessoires ont enregistré une légère croissance au mois de février (+ 2,3 %), tandis que l'évolution des ventes de chaussures est plus dégradée (- 5,8 %).

Accessoires de mode : janvier-février 2021 : - 7,5 %

Pour la période janvier-février 2021, les ventes d'accessoires (hors chaussures) ont connu un repli de 7,5 % en valeur par rapport à la même période de 2020.

Chaussures : janvier-février 2021 : - 13,1 %

Pour la période janvier-février 2021, les ventes de chaussures ont accusé un recul de 13,1 % en valeur par rapport aux deux premiers mois de l'année 2020.