

LES DERNIERS RÉSULTATS DE LA CONSOMMATION D'ARTICLES D'HABILLEMENT ET TEXTILE

Recul des ventes de 3,5 % au mois d'octobre 2020

Les chiffres d'affaires habillement et textile des distributeurs - ventes en ligne comprises - ont enregistré, au mois d'octobre, **un repli de 3,5 % par rapport à octobre 2019**.

Les évolutions sont très contrastées selon les différents circuits de distribution. Si la vente à distance a bénéficié d'une croissance d'activité commerciale de 16,3 %, les grands magasins restent toujours très pénalisés par l'absence de la clientèle touristique étrangère : - 21,8 % par rapport à octobre 2019, magasins populaires inclus. Au sein des chaînes spécialisées, les performances divergent selon les gammes de prix : les chaînes grande diffusion ont bénéficié d'une hausse de chiffre d'affaires de 6,3 %, tandis que les chaînes moyenne gamme et premium ont subi une baisse de 9,7 %.

Le dynamisme des ventes en ligne est resté soutenu en octobre (+ 22,5 % par rapport à octobre 2019), alors que l'activité commerciale des points de vente physiques a accusé un recul de 7,5 %. Au cours des dix premiers mois de l'année 2020, pour l'ensemble des circuits de distribution, les ventes en ligne ont enregistré une croissance de 14,8 % en valeur par rapport à la même période de 2019. On rappellera que l'année dernière, la hausse du commerce en ligne n'avait été que de 3,2 %. Les points de vente physiques, quant à eux, ont vu leurs ventes chuter de 21,6 % au cours des dix premiers mois de l'année.

Perspectives :

Pour la période **janvier-octobre 2020**, les chiffres d'affaires habillement et textile des distributeurs ont subi **un retrait de 15,5 % en valeur par rapport à la même période de l'année 2019**. Toutefois, la mise en place d'un nouveau confinement à partir du 30 octobre, avec la fermeture des commerces qui ne sont pas jugés de première nécessité, a sensiblement dégradé les perspectives pour le mois de novembre.

En revanche, la réouverture des magasins de mode à partir du 28 novembre devrait soutenir les ventes de décembre.

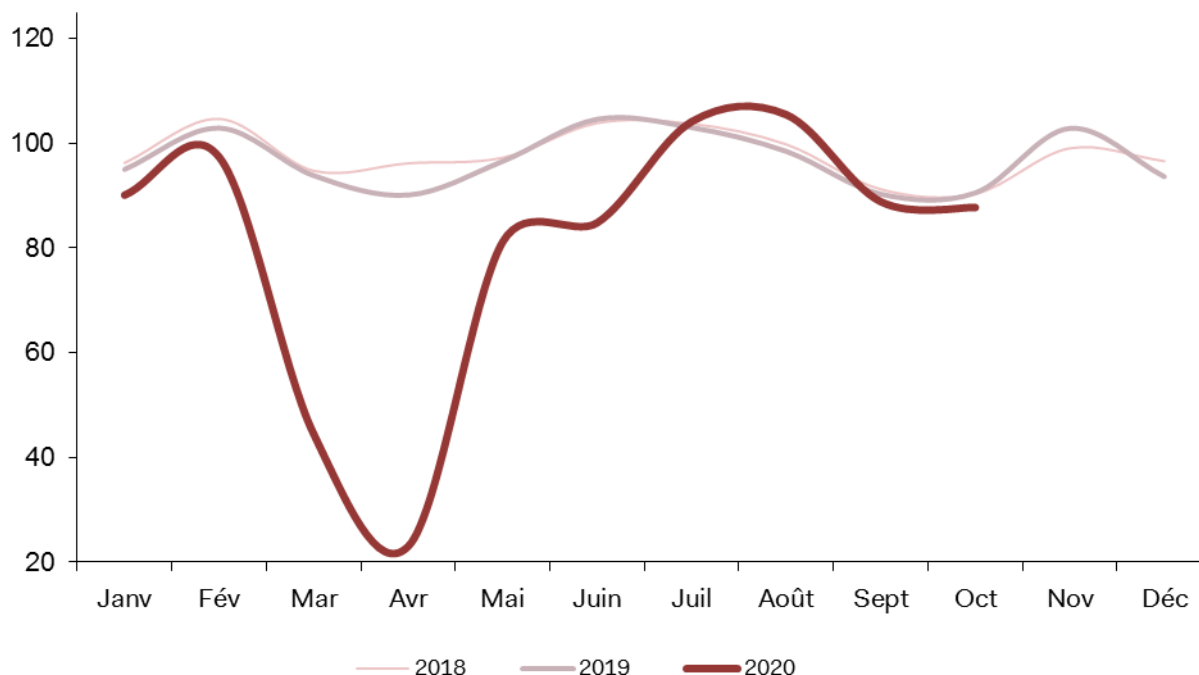
Résultats du mois d'octobre 2020 en valeur

Variation du chiffre d'affaires * sur OCTOBRE 19 (En %, à surf. comparable)	Indépendants multimarques	Chaînes spécialisées	Chaînes gde diff.	Gds magasins & Mag. Pop.	E-Commerce / VAD **	Hypers - Supers	TOTAL
Prêt-à-porter Homme	+8,1	-9,6	-2,2	-26,3	...	-14,7	-11,0
Petites pièces Homme	-6,2	-7,8	-4,9	-20,8	...	-4,4	-7,2
Sous-vêtements & Chaussants Homme	+18,8	+14,7	+1,1	-15,8	...	-7,4	-2,2
Prêt-à-porter Femme	-7,2	-14,8	+1,8	-30,6	...	+6,3	-11,1
Petites pièces Femme	+11,1	-16,2	+4,1	-11,5	...	-2,1	-6,1
Lingerie & Chaussants Femme	+4,9	-2,6	+11,7	-6,3	...	-8,4	+2,0
Habillement Enfant	-9,8	+6,2	+13,6	-9,0	...	+7,0	+11,9
TOTAL ARTICLES HABILLEMENT	+1,7	-10,8	+6,3	-22,7	...	-3,3	-4,8
Linge de maison	+9,4	+9,7	...	-0,7	...	+5,4	+11,7
Tissu & Mercerie-Laine	+11,6	+7,4	...	+8,2	+3,6
TOTAL TEXTILE	+10,7	+9,2	...	+2,5	...	+5,4	+11,2
TOTAL TEXTILE-HABILLEMENT	+1,9	-9,7	+6,3	-21,8	+16,3	-2,0	-3,5

Consommation textile-habillement

INDICES DE CHIFFRE D'AFFAIRES, CVS A PRIX CONSTANTS 1990 = 100

Dernière observation : octobre 2020



Cumul en valeur janvier-octobre 2020 / janvier-octobre 2019

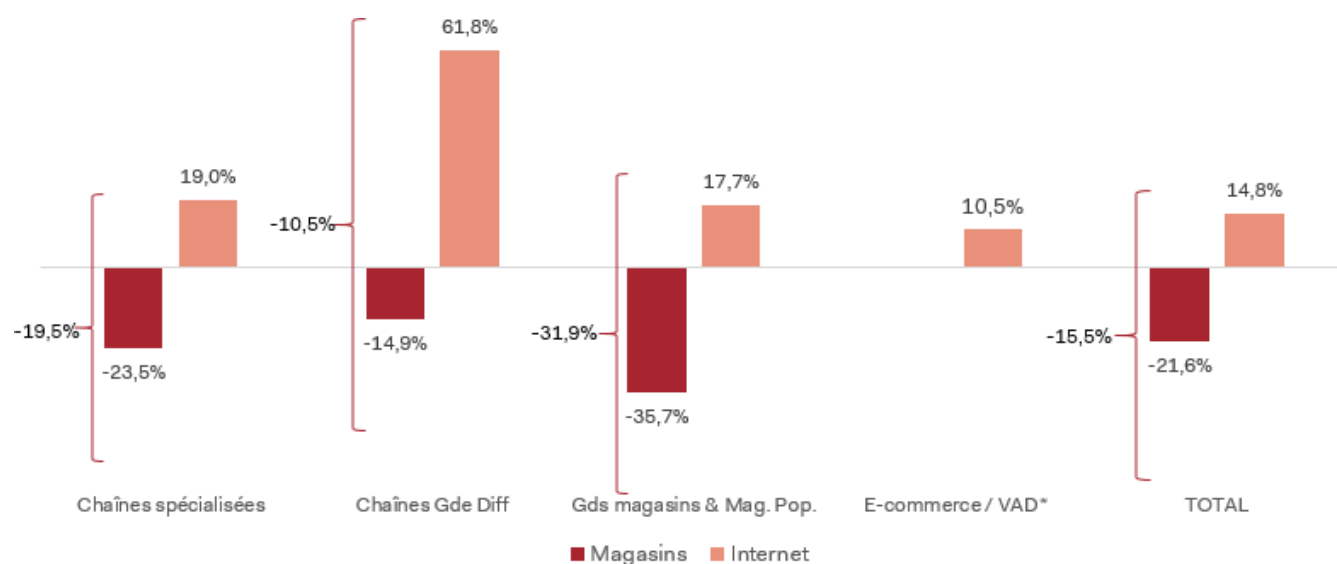
Variation du chiffre d'affaires * (En %, à surf. comparable)	Indépendants multimarkets	Chaînes spécialisées	Chaînes gde diff.	Gds magasins & Mag. Pop.	E-Commerce / VAD **	Hypers - Supers	TOTAL
Prêt-à-porter Homme	-20,0	-23,2	-19,8	-34,4	...	-21,3	-23,9
Petites pièces Homme	-21,7	-17,4	-16,2	-29,7	...	-17,9	-17,8
Sous-vêtements & Chaussants Homme	-11,8	-16,1	-6,6	-27,3	...	-14,5	-13,2
Prêt-à-porter Femme	-22,2	-22,8	-11,6	-38,4	...	-13,8	-21,0
Petites pièces Femme	-12,9	-24,4	-15,5	-30,2	...	-15,6	-18,4
Lingerie & Chaussants Femme	-7,7	-16,2	-11,1	-23,4	...	-18,2	-12,6
Habillement Enfant	-14,4	-13,7	-5,7	-20,9	...	-8,6	-5,5
TOTAL ARTICLES HABILLEMENT	-17,7	-20,5	-10,5	-32,3	...	-15,1	-16,8
Linge de maison	-15,3	-4,8	...	-15,4	...	-12,0	-1,7
Tissu & Mercerie-Laine	-14,8	+5,8	...	-38,3	-1,8
TOTAL TEXTILE	-15,4	-2,1	...	-17,8	...	-12,0	-1,9
TOTAL TEXTILE-HABILLEMENT	-17,6	-19,5	-10,5	-31,9	+10,5	-14,4	-15,5
CUMUL A PRIX CONSTANTS	-18,6	-20,5	-11,9	-32,7	+7,3	-15,3	-16,7

* Y compris ventes en ligne.

** E-Commerce / VAD : cataloguistes, pure players et click and mortars, source FEVAD.

Évolution des ventes textile-habillement janvier-octobre 2020 / janvier-octobre 2019

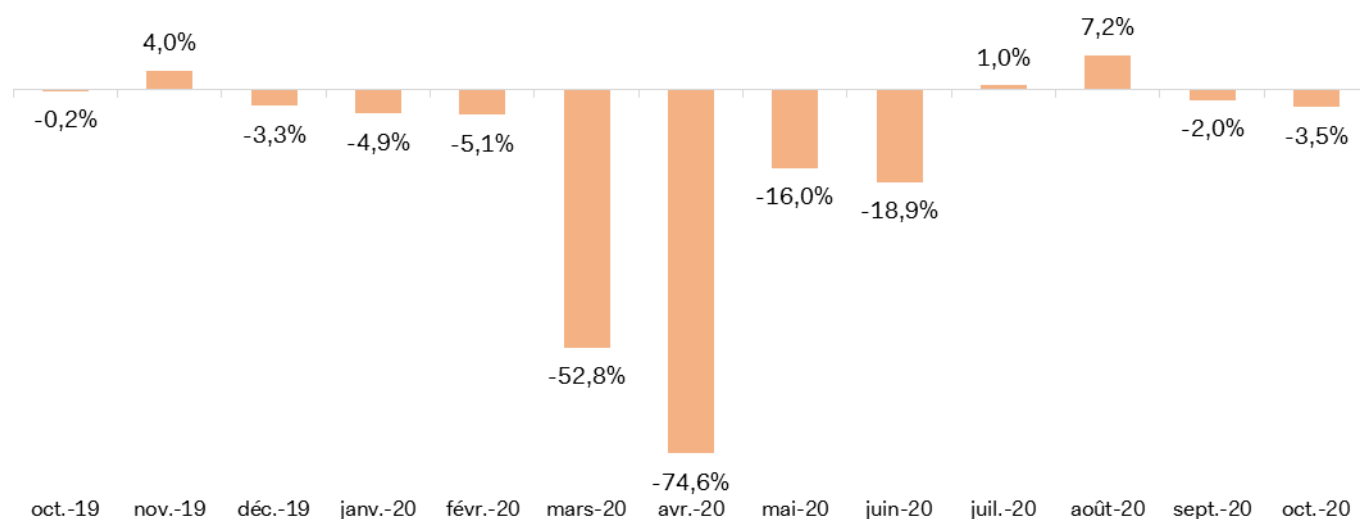
Variation du chiffre d'affaires (en %)



* E-Commerce / VAD : cataloguistes, pure players et click and mortars, source FEVAD.

Évolutions mensuelles des ventes textile-habillement d'octobre 2019 à octobre 2020

Variation du chiffre d'affaires* (en %) par rapport au même mois de l'année précédente



* Y compris ventes en ligne.

Les dernières tendances de la consommation de chaussures et d'accessoires

Cumul janvier-octobre 2020 en valeur

Variation du chiffre d'affaires (En %, à surface comparable)	Maroquinerie (1)	Autres accessoires (2)	TOTAL Accessoires (1 et 2)	Chaussures
Indépendants multimarques	-29,3	-25,0	-26,2	-11,3
Chaînes habillement	-25,7	-19,4	-20,7	-13,1
Chaînes spécialisées chaussures (*)	-26,9	-30,6
Chaînes gde diff. chaussures (*)	-12,8	-16,9
E-Commerce / VAD (**)	-1,4	-1,4
Hypers - Supers	-34,5	+34,2	+29,6	-15,8
TENDANCE MOYENNE	-24,1	-11,7	-13,1	-17,1

* Fédération des Enseignes de la Chaussure (surface commerciale non comparable).

** E-Commerce/VAD : catalogistes, pure players et click and mortars, source FEVAD.

(1) Maroquinerie : ceinture, sac à main, petite maroquinerie, bagage...

(2) Autres accessoires : écharpe, gants, bonnet, chapeau, casquette, foulard, cravate...

Les ventes de chaussures ont accusé un recul au mois d'octobre (- 6,3 %), contrairement aux ventes d'accessoires qui sont mieux orientées (+ 2,7 %).

Accessoires de mode : janvier-octobre 2020 : - 13,1 %

Pour la période janvier-octobre 2020, les ventes d'accessoires (hors chaussures) ont connu un repli de 13,1 % en valeur par rapport aux dix premiers mois de 2019. Les ventes des hypers et supermarchés ont bénéficié d'une croissance soutenue (+ 29,6 %).

Chaussures : janvier-octobre 2020 : - 17,1 %

Pour la période janvier-octobre 2020, les ventes de chaussures ont accusé un retrait de 17,1 % en valeur par rapport à la période correspondante de 2019.